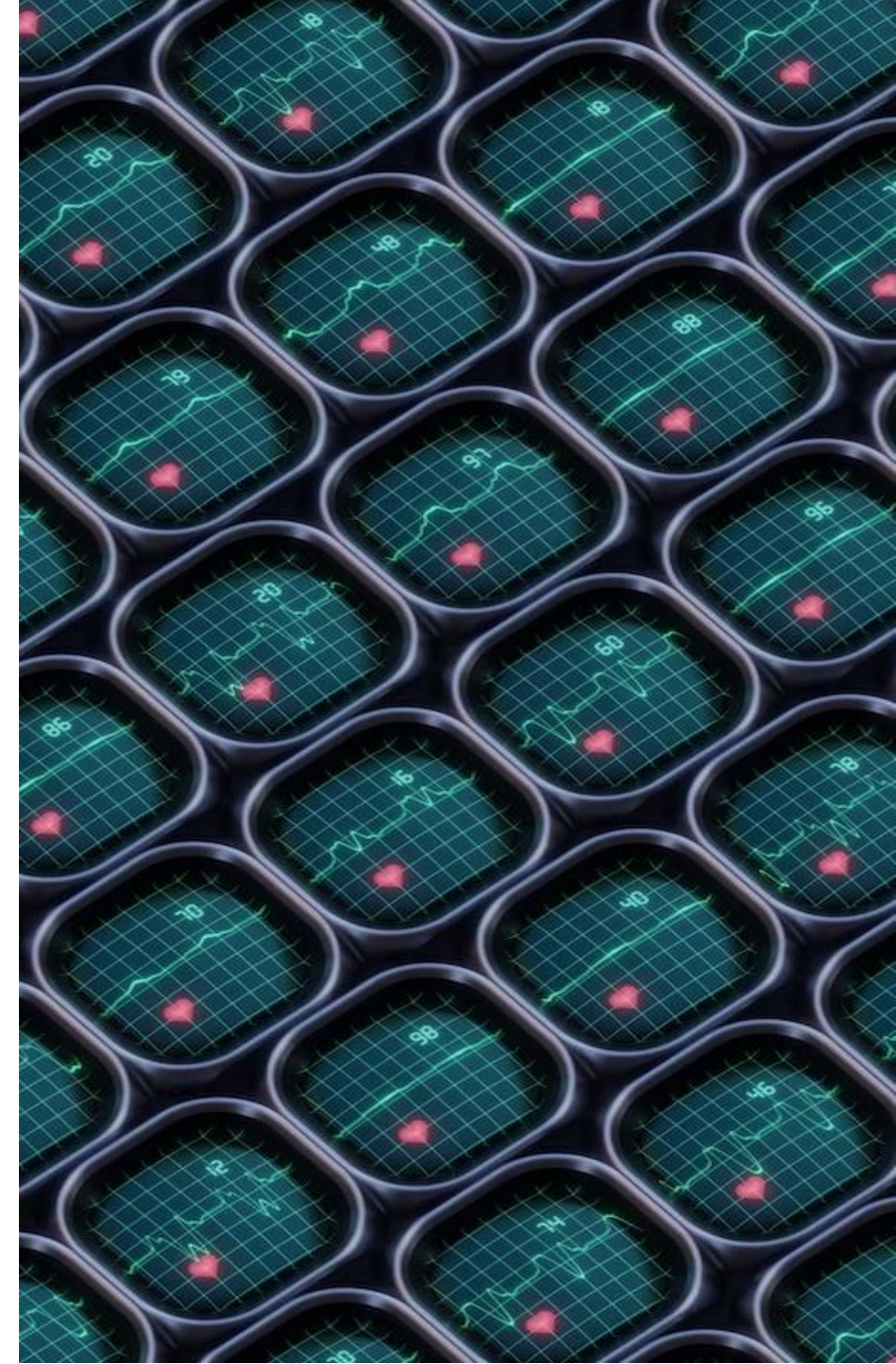


What's up, TI-Messenger?

1. TI-Messenger Summit | Hamburg

Timo Frank
Produktmanager, gematik GmbH



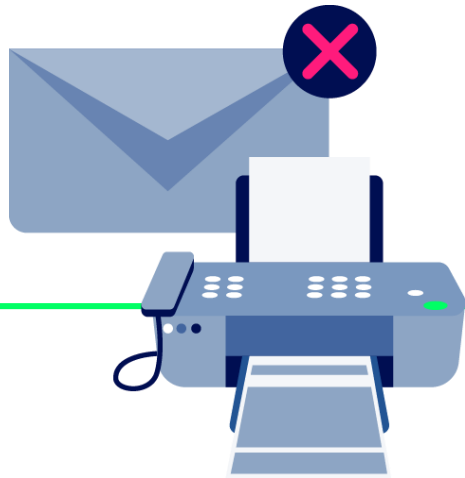
TI-Messenger – der Kurznachrichtendienst für das Gesundheitswesen

Eine Patientin bzw.
ein Patient in
mehreren Händen?

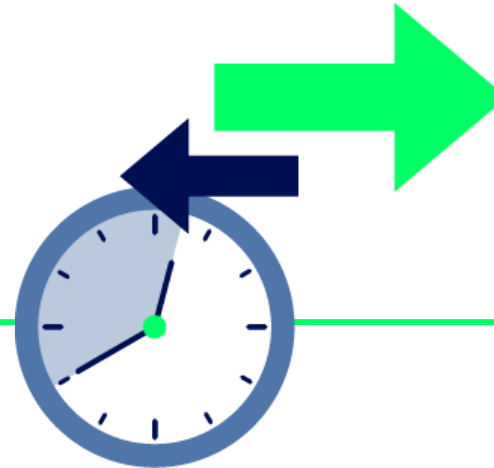


Da braucht es
einen kurzen Draht.

TI-Messenger – der Kurznachrichtendienst für das Gesundheitswesen



Oft wird nur per Fax oder Brief kommuniziert...



Das geht auch schneller!
Verschicken Sie wichtige Nachrichten in Echtzeit und von unterwegs.



TI-Messenger

Der Kurznachrichtendienst für das Gesundheitswesen.

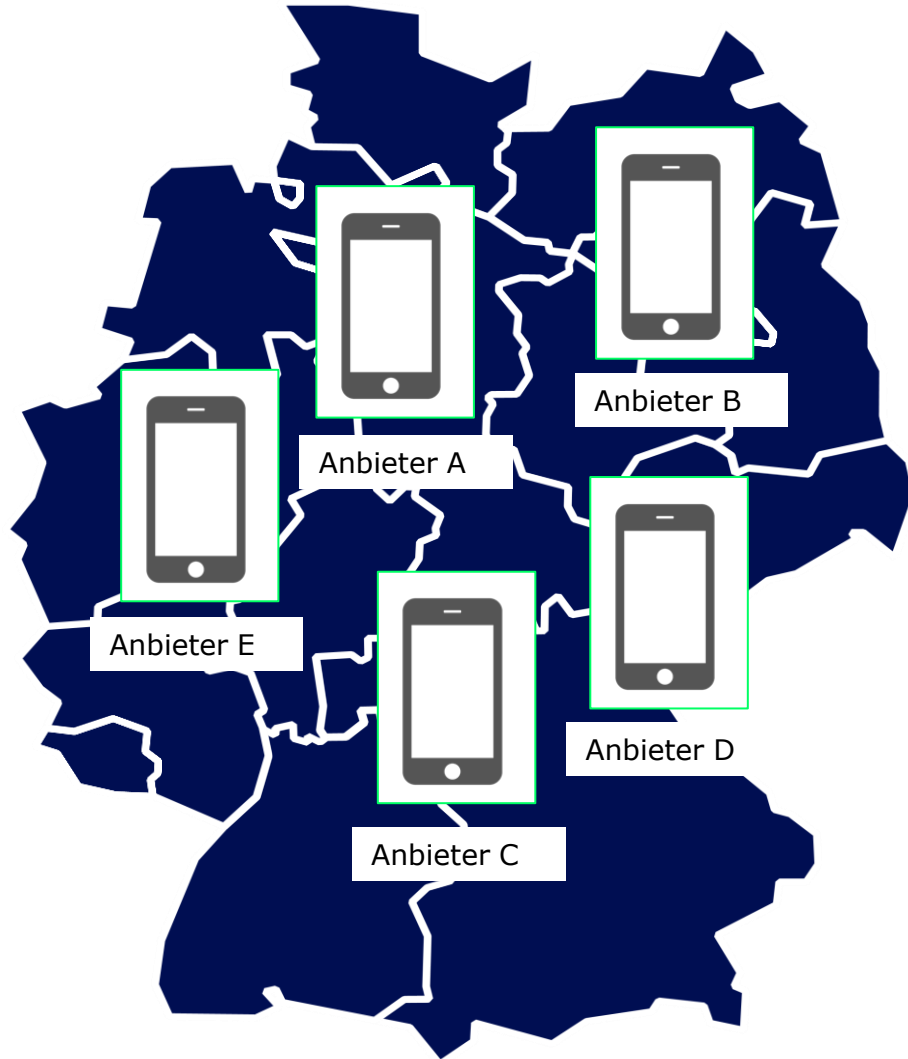
Kommunikation zwischen Arztpraxis und Klinik

Ein Beispiel aus der Arztpraxis meines Vertrauens



Status Quo: Messenger sind nicht kompatibel

Mit dem [matrix]-Protokoll ändert sich das



[**matrix**]

Warum ist das Matrix-Protokoll so wichtig?

Informationsfluss ohne Abhängigkeit



- Offenes Kommunikationsprotokoll für Echtzeitkommunikation
- Von der Matrix Foundation entwickelt und kuratiert
- Bis heute setzen etwa 300 Unternehmen und 6 Regierungen auf das Matrix-Protokoll, seit 2020 auch die Bundeswehr (BWMessenger)
- gematik ist seit 2023 offiziell Fördermitglied der Matrix Foundation und unterstützt die Weiterentwicklung des Protokolls proaktiv

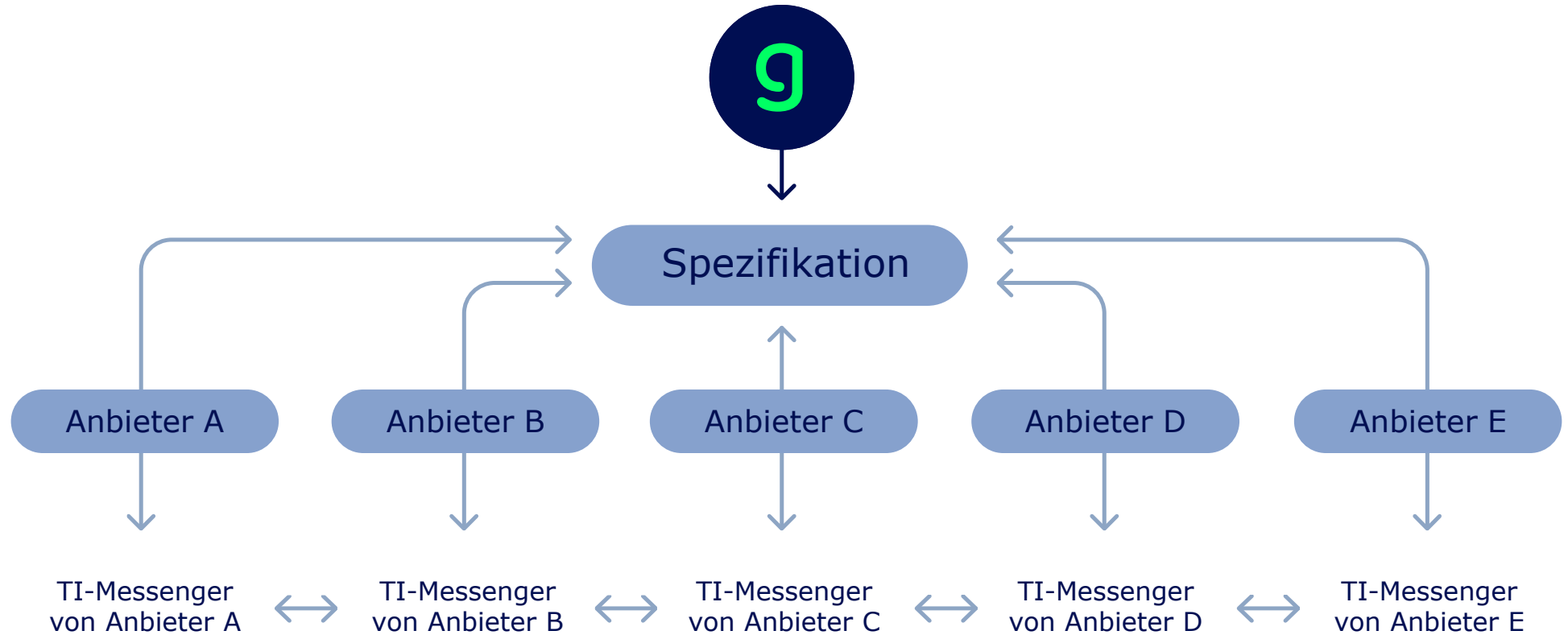
Mehrere Lösungen voll kompatibel

Die Spezifikation sorgt für Interoperabilität

In der Spezifikation legt die gematik fest, welche Features und Eigenschaften die TI-Messenger-Lösungen der Industrie haben müssen.

Die Anbieter orientieren sich bei der Entwicklung ihrer Lösungen an der gematik-Spezifikation.

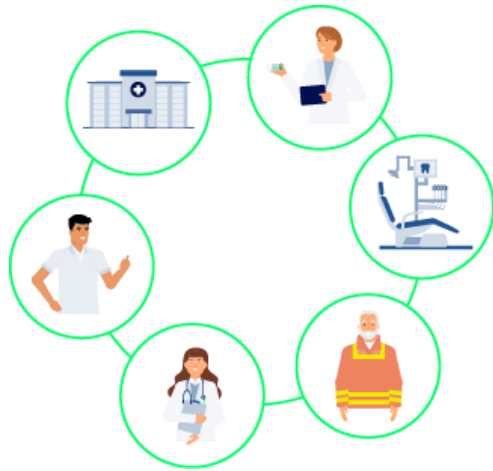
Die unterschiedlichen Lösungen der Anbieter sind untereinander kompatibel. Das macht interoperable Kommunikation möglich.



Und wann geht's los?

Was kommt als nächstes?

Die Ausbaustufen des TI-Messengers



Stufe 1

Einfache, sektorenübergreifende Ad-hoc-Kommunikation zwischen den Heilberufen

TI-Messenger 1.1

- Sichere Chat-Kommunikation zwischen Heilberufen, anbieter- und sektorenübergreifend
- **Spezifikation: veröffentlicht**
- **Go-Live: ab 2024**



Stufe 2

Kommunikation zwischen Heilberufen und Versicherten sowie Austausch zwischen Versicherten und Kassen

TI-Messenger 2.0

- Chat-Kommunikation mit Versicherten, kann ausschließlich von Heilberufen gesteuert werden; Kommunikation zwischen Versicherten und Krankenkassen
- **Spezifikation: Q1/2024**
- **Go-Live: Q1/2025**



Stufe 3

Austausch per Videochat und Videosprechstunden

TI-Messenger 3.0

- Videosprechstunden
- Prozess-Automatisierungen
- weitere Mehrwert-Funktionalitäten

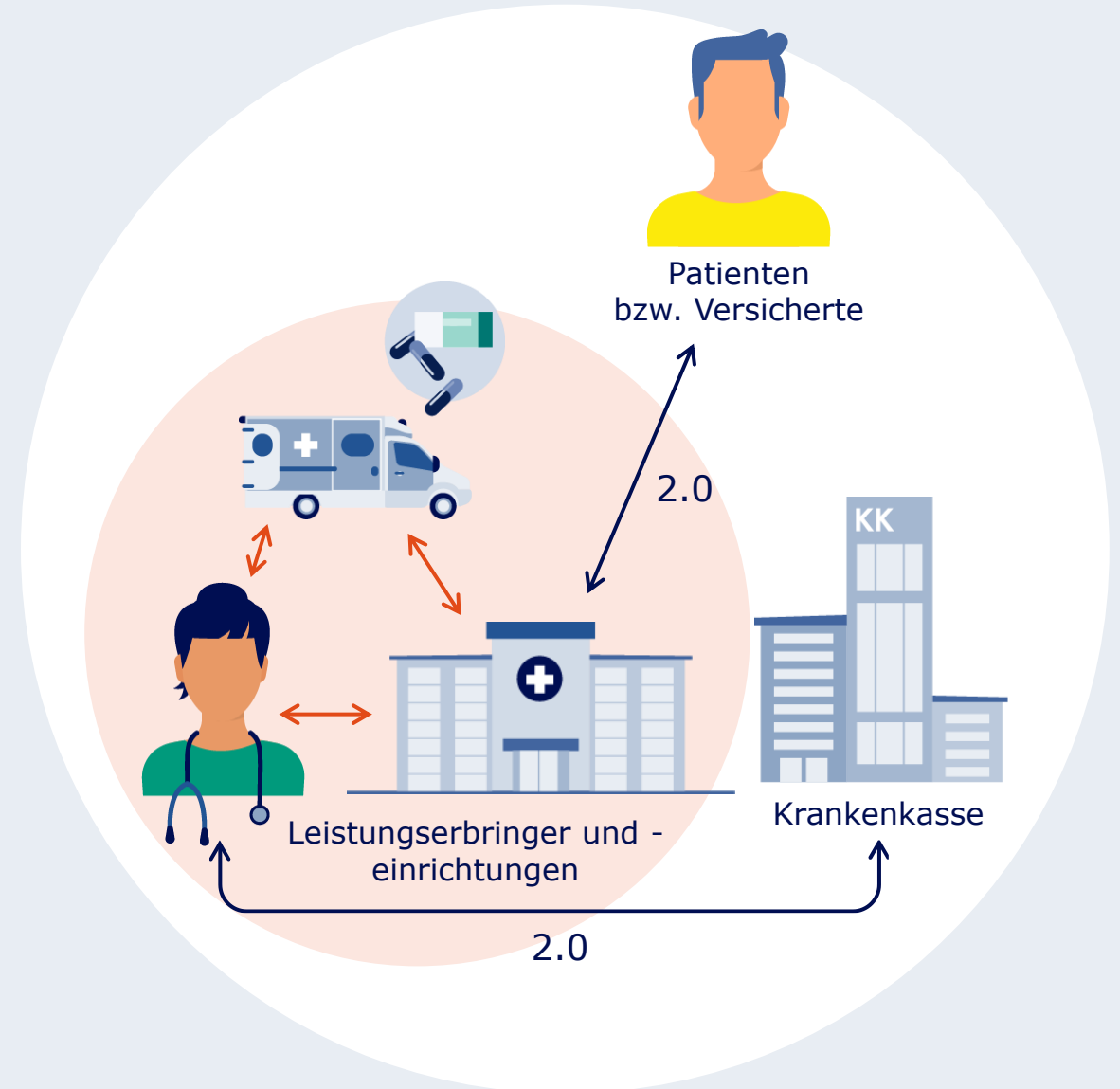
TI-Messenger 2.0

Patient:innen erhalten Zugang

- Ab TI-M 2.0 wird der Nutzerkreis erweitert
- Alle gesetzlich Versicherten erhalten über ihre elektronische Patientenakte („ePA für Alle“) einen Zugang zu einem TI-Messenger
- So wird die Kommunikation zwischen Versicherten, Leistungserbringer:innen und Krankenkassen ermöglicht

 TI-Messenger 1.0

 TI-Messenger 2.0



Arzt-Patienten-Kommunikation

Ein Beispiel aus der Praxis



TI-Messenger werden mehr sein als nur Messenger

Unter der Oberfläche können strukturierte Informationen fließen

Mobile Messenger (iOS & Android)

Echtzeit-Kommunikation in der Hosentasche

Desktop Messenger & Web Clients

Professionelle und sichere Kommunikation am Arbeitsplatz von Arztpraxen, Pflegeheimen, Kliniken, Apotheken oder Laboren

TI-Messenger

Strukturierte Informationen

Digitale Identität

Alle Menschen in Deutschland erhalten einen einfachen Zugang zu integrierten TI-Messengern - direkt über die digitale Identität (GesundheitsID) ihrer Krankenkassen.

Prozesse

Durch das Matrix-Protokoll wird die Automatisierung von Prozessen ermöglicht, die über den reinen Nachrichtenaustausch hinausgehen

Integration

Die Einbindung von TI-M in Patientenportale, Praxis-Apps, digitale Gesundheitsanwendungen (DiGA) ermöglicht die Skalierung in alle Sektoren des deutschen Gesundheitswesens

Chatbots

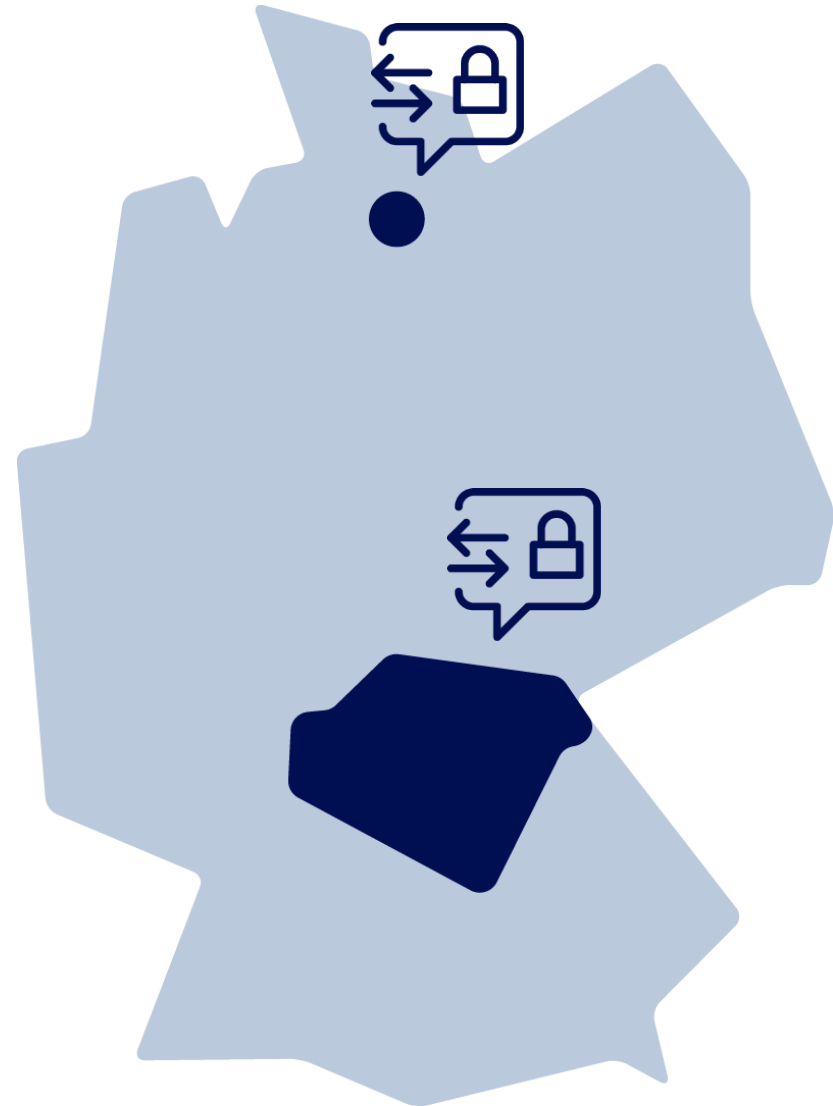
Um alle Gesundheitsberufe bei ihren alltäglichen, administrativen Aufgaben zu entlasten, werden Chatbots in TI-M eingebunden.

Die nächsten Schritte

What`s next, TI-Messenger?

Die TI-Modellregionen pilotieren TI-M

- Hamburg & Franken sind TI-Modellregionen
- Die gematik möchte die Funktionalität der TI-Messenger im Versorgungsalltag erproben
- Ziel ist es, eine sektorenübergreifende Kommunikation zu ermöglichen
- Anvisierter Start ist in Hamburg ab Januar 2024



gematik. Gesunde Aussichten.

