

DIGITALE. ZUKUNFT. ERSCHAFFEN.

TI-Messenger Summit 2023
Session 2

Ralf Gieseke
Michael Thiele

Hamburg, 24.10.2023



AKQ Sessions

14:00 – 15:30 Uhr: Akquinet: Praktische Anwendungsszenarien für den TI-Messenger

16:00 – 17:30 Uhr: Live-Demos aktueller Entwicklungsstände und laufender Weiterentwicklungen (Industriepartner)

Akquinet | CompuGroup Medical (CGM TI)

AKQUINET

WIR SIND VIELE UNTERNEHMEN, ABER GEMEINSAM SIND WIR DIE AKQUINET.

VERTRAUVENSVOLL IN DER ZUSAMMENARBEIT, FLEXIBEL IM HANDELN, MENSCHLICH IM MITEINANDER, SOZIAL IN DER VERANTWORTUNG.



Unsere bunte AKQUINET-Welt



Datensicherheit und Verfügbarkeit

Sicherste AKQUINET Rechenzentren für Ihre Daten



Hamburg



Hamburg



Itzehoe



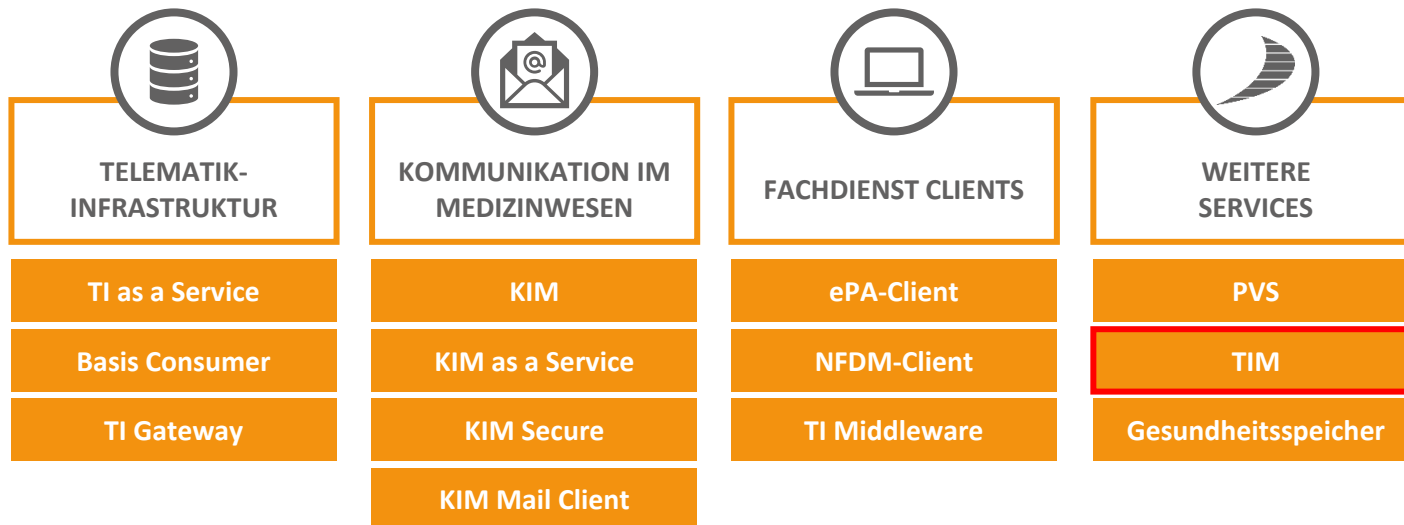
Norderstedt

In unseren vier hochleistungsfähigen Rechenzentren bieten wir:

- ▶ das Twin Datacenter erfüllt die Standards TÜViT TSI 4.1 und EN50600
- ▶ unsere Mitarbeiter und modernste Technik sorgen für individuell anpassbare Outsourcing-Lösungen und einen ausfallsicheren und kosteneffizienten Betrieb
- ▶ vom Hosting, Housing bis zum kompletten Systemservice werden alle Anforderungen auf höchstem Sicherheitsstandard rund um die Uhr erfüllt
- ▶ weitere Leistungen in den Bereichen Document- und Output-Management und Konnektor-Service

AKQUINET GESUNDHEITSWESEN

Unsere Services und Produkte auf einen Blick:



AKQ Messenger-Universum



TIM Ökosystem

- Prozess-Kommunikation
- unterstützt durch AKQ TIM SDK

Twin-Messenger für Berufsgruppen

Headless TIM-Clients mit API, etc.

TIM-Integration in Comm-Server

TIM-Integration in MS Teams



TIM SDK

TIM-Secure

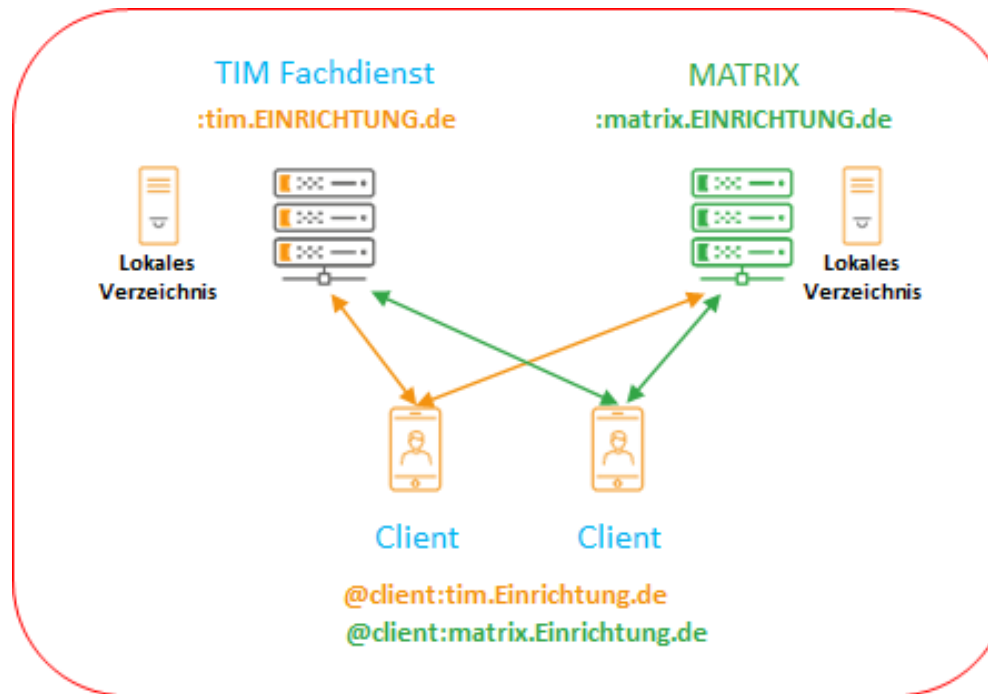
Virtueller Drucker

Applikationen / Apps TIM-fähig machen

TIM-Integration in KIM-Client / kv.dox

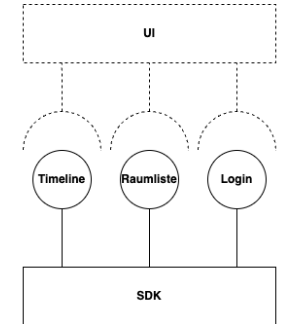
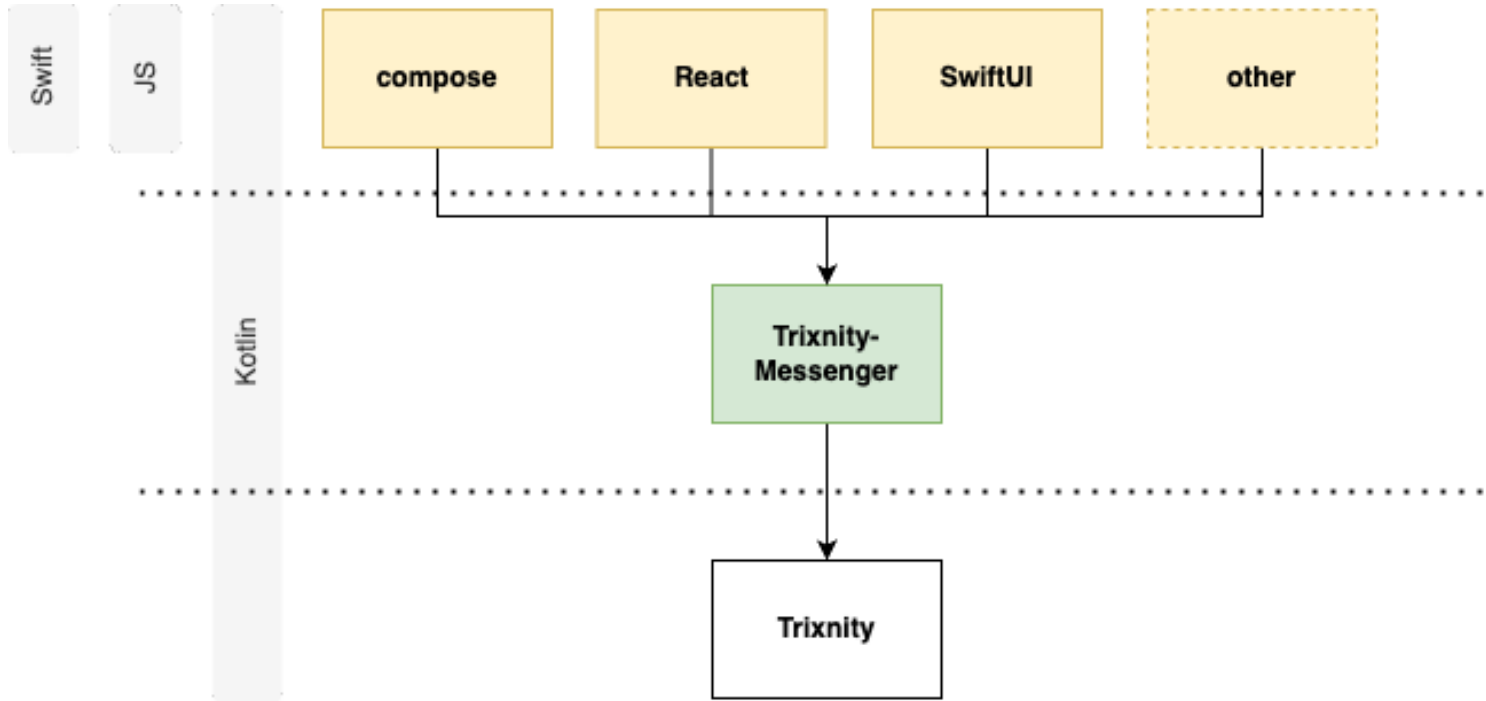
TWIN Messenger

Einbindung von Patienten in die Messenger-Kommunikation



- **AKQ TWIN-Messenger** kann mehrere TIM- & Matrix-Accounts verwalten
- Patienten werden via **Matrix-Messenger** in die Messenger-basierte Kommunikation integriert

TIM SDK



Anwendungsszenario

>>> AKQUINET

Frau Ursula Eisenberg (67) ist Bewohnerin der Pflegeeinrichtung Haus Sonnenschein. Aufgrund einer gesundheitlichen Verschlechterung wird sie aus der Pflegeeinrichtung in die St. Marienlinik verlegt.

- die aktuellen Behandlungsdokumente werden via KIM / TIM an die St. Marienlinik versendet.
- die gesamte Kommunikation zwischen Pflegeeinrichtung und Krankenhaus erfolgt digital via KIM/TIM
- bei der Aufnahme stellt die Stationsärztin Fr. Dr. Sullivan fest, dass der aktuelle Medikationsplan nicht vorliegt.

➤ TIM Demo

- nach der vollständigen Genesung soll die Patientin am 20.10.2026 aus der Klinik entlassen werden
- via TI-Messenger wird die betreuende Praxis Dr. Bauer über die bevorstehende Entlassung informiert und ein Termin zur hausärztlichen Weiterversorgung gebucht

>>> CGM

Vielen Dank für Ihr Interesse!